

# 九州MaaS

# デジタルチケットでいく 九州の旅

公共交通で結ばれる、  
九州七県それぞれの魅力。

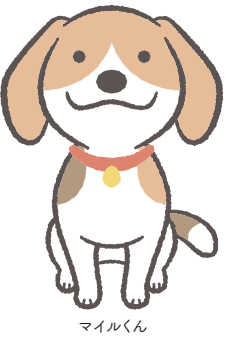
掲載情報は2026年3月1日時点の情報です。発売価格・効力の変更などが発生する場合があります



# What is

my routeは、行きたい場所を入力するだけで、電車やバスの行き方がすぐ分かり、チケットもスマホで購入できるおでかけアプリです。旅行や観光はもちろん、通勤・通学や普段のおでかけなど、毎日の移動にも便利に使えます。

# my route



マイルくん



## 1 どうやって探そう?

出発地と目的地を入力するだけ。電車・バス・徒歩などを組み合わせて、最適な移動ルート簡単に探せます。

## 2 検索

日時や条件を設定して検索。所要時間や料金、乗り換え回数を比べながら、自分に合うルートを選べます。

## 3 みつける

移動ルートとあわせて、周辺の観光スポットやイベント情報も表示。おでかけ先が自然に見つかります。

## 4 購入

選んだルートのデジタルチケットをそのまま購入。予約から支払いまで、スマホひとつで完結します。

### \ 調べ方もいろいろ /

#### 行きたい場所から探す

目的地を入力するだけで、行き方や移動ルートを簡単に調べられます。



#### エリアから探す

チケットを見ながら周辺のスポットや移動手段を直感的に探せます。



#### 目的から探す

行き先での目的から移動手段を選ぶことができます。



### \ 使用時 /

#### Step1

「myチケット」をタップ



#### Step2

購入したチケットを選び「利用する」をタップ



枚数を指定して



使う直前に「利用開始」をタップ

#### Step3

バスの場合は降車時に乗務員さんへ、鉄道の場合は改札で駅員さんへ画面を提示！一部QR式チケットもあります。





# FUKUOKA

フクオカ



## 福岡の街めぐり。

街と街を結ぶ乗り物に揺られながら、食や文化、人のにぎわいへ自然と近づいていく。

移動そのものが旅の入口になる。

福岡市内6時間フリー乗車券

福岡市内の西鉄路線バスが6時間乗り降り自由な乗車券

大人 700円 小児 350円

福岡市内24時間フリー乗車券

福岡市内の西鉄路線バスが24時間乗り降り自由な乗車券

大人 1100円 小児 550円

福岡(天神)⇄太宰府1日フリー乗車券

西鉄電車の福岡(天神)～太宰府間が1日乗り降り自由な乗車券

大人 820円 小児 420円

福岡市内+太宰府ライナーバス「旅人」24時間フリー乗車券

福岡市内の西鉄バスと太宰府ライナーバス「旅人」が24時間乗り放題

大人 2000円 小児 1000円

マリンワールド海の中道 入館券 + 西鉄バス 福岡市内1日フリー乗車券

マリンワールド海の中道 入館券と福岡市内西鉄路線バス1日券セット券

大人3200円 中学生2000円 小学生1500円

北九州エリア24時間フリー乗車券

北九州エリアの西鉄路線バスが24時間乗り放題になる乗車券

大人 1000円 小児 500円

北九州エリア48時間フリー乗車券

北九州エリアの西鉄路線バスが48時間乗り放題になる乗車券

大人 1800円 小児 900円

おむた1日乗り放題バスきっぷ

大牟田市内と周辺の西鉄路線バスが1日乗り放題になる特典付き乗車券

大人 780円

太宰府・柳川観光きっぷ

太宰府と柳川を巡る、西鉄電車の乗車券・柳川川下りのお得なセット券

大人 3210円 小児 1610円

ファミちかきっぷ

大人2名まで・小学生以下人数無制限、福岡市地下鉄全線1日乗り放題

家族 1000円

高速バス「九州号」デジタル2枚回数券(福岡～大村)

「福岡～大村IC・大村木場」間で利用できる「お得な」2枚回数券

大人 5000円

高速バス「九州号」デジタル片道券(福岡～大村)

「福岡～大村IC・大村木場」間で利用できる片道券

大人 2700円 小児 1350円

高速バス「九州号」デジタル2枚回数券(福岡～長崎)

「福岡～諫早IC・長崎」間で利用できる「お得な」2枚回数券

大人 5400円

高速バス「九州号」デジタル片道券(福岡～長崎)

「福岡～諫早IC・長崎」間で利用できる片道券

大人 2900円 小児 1450円

高速バス「九州号」デジタル2枚回数券(福岡～嬉野)

「福岡～嬉野IC・嬉野BC」間で利用できる「お得な」2枚回数券

大人 4000円

高速バス「九州号」デジタル片道券(福岡～嬉野)

「福岡～嬉野IC・嬉野BC」間で利用できる片道券

大人 2200円 小児 1100円

BRTひこぼしライン 1DAY満喫フリーチケット

日田彦山線BRTが1日乗り放題。地域特典付きのお得な乗車券

大人 990円 小児 490円

筑豊電気鉄道24時間フリーきっぷ

筑豊電気鉄道が24時間何度でも乗り降り自由になる乗車券

大人 920円 小児 460円

へいちくつフリーきっぷ

平成筑豊鉄道と筑豊電気鉄道が24時間乗り放題のコラボ券

大人 1600円 小児 800円

昭和バス九州大学線 18時間フリーバス

昭和バス九大線の全区間が18時間乗り放題のお得な乗車券

大人 550円 小児 280円

【小倉】北九州空港特急きっぷ

JR線小倉駅～杵網駅間特急と西鉄バス杵網～北九州空港間のセット券

大人 710円 小児 360円

【黒崎】北九州空港特急きっぷ

JR線黒崎駅～杵網駅間特急と西鉄バス杵網～北九州空港間のセット券

大人 1000円 小児 500円

【折尾】北九州空港特急きっぷ

JR線折尾駅～杵網駅間特急と西鉄バス杵網～北九州空港間のセット券

大人 1000円 小児 500円

【博多】北九州空港特急きっぷ

JR線博多駅～杵網駅間特急と西鉄バス杵網～北九州空港間のセット券

大人 2400円 小児 1200円

【大分・別府】北九州空港特急きっぷ

JR線大分駅～杵網駅間特急と西鉄バス杵網～北九州空港間のセット券

大人 3500円 小児 1750円

おっ!な島対馬往復乗船券(商品券付)

博多～対馬へのジェットフォイル往復券と対象売店商品券のセット券

大人 20660円 小児 10340円

実りの島舌岐往復乗車券(商品券付)

博多～舌岐へのジェットフォイル往復券と対象売店商品券のセット券

大人 13170円 小児 6600円

みどころ満載!糸島半島まるっと1dayフリーバス(高速バス付き)

博多天神⇄糸島半島の高速バスにも乗れるまるっと1dayフリーバス

大人 2000円 小児 1000円

みどころ満載!糸島半島まるっと1dayフリーバス

糸島半島エリアの路線バス1日乗り放題とお得なクーポンのセット券

大人 1000円 小児 500円



# KUMAMOTO



熊本市



熊本市動植物園

阿蘇郡



白川水源

阿蘇市



阿蘇神社

阿蘇市



いまさん食堂

## 熊本の広がる道。

山や町をつなぐ路線に身を任せると、

雄大な自然と人の暮らしがゆっくりと視界に広がっていく。

南阿蘇鉄道24時間フリーきっぷ



南阿蘇鉄道(高森〜立野)が24時間  
乗り降り自由な乗車券

大人 1200円 小児 700円

熊電電車・ひのくに号乗継乗車券



熊電電車と高速バスひのくに号往復  
のセット券

大人 4700円

熊本市電24時間乗車券



熊本市電24時間乗り放題乗車券。対  
象施設の割引付き

大人 600円 小児 300円

みなみあそ旅のレールバス



南阿蘇エリアの鉄道・バスが24時間  
乗り放題。対象施設での特典付き

大人 2000円

あそ旅のレールバス



阿蘇エリアの鉄道・バスが24時間乗  
り放題。対象施設での特典付き

大人 3200円

みふねまるごと周遊券



対象区間のバス乗車券と湯浴施設・  
御船町恐竜博物館入館券のセット券

大人 2000円 小児 920円

オーシャンアロー  
&産交バス片道セット券



熊本港までの産交バスと熊本フェ  
リーオーシャンアローの片道セット券

大人 1900円

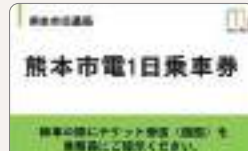
オーシャンアロー  
&産交バス往復セット券



熊本港までの産交バスと熊本フェ  
リーオーシャンアローの往復セット券

大人 3300円

熊本市電1日乗車券



熊本市電1日乗り放題乗車券。対象  
施設の割引付き

大人 500円 小児 250円

阿蘇火口線1日乗車券



阿蘇火口線(阿蘇駅〜草千里・阿蘇  
山上)が1日乗り放題

大人 2000円 小児 1000円

わくわく1dayバス県内版24時間券



適用範囲内のバス・市電・電鉄電車  
が24時間乗り放題

大人 2200円

わくわく1dayバス区間指定①24時間券



適用範囲内のバス・市電・電鉄電車  
が24時間乗り放題

大人 800円

わくわく1dayバス区間指定②24時間券



適用範囲内のバス・市電・電鉄電車  
が24時間乗り放題

大人 1000円

八代市内⇄阿蘇くまもと空港片道乗車券



八代市内〜阿蘇くまもと空港を結ぶ  
「ばんべいゆ号」の片道乗車券

大人 2300円 小児 1200円

# SAGA



## 佐賀の野を渡る。

田園や町並みを眺めながら進む公共交通。急がない時間が、

佐賀らしい穏やかな旅のリズムをつくってくれる。

佐賀市営バス  
全線フリー1日乗車券



佐賀市営バス全線乗り放題とII施  
設で使えるクーポン付き乗車券

大人 1000円 小児 500円

佐賀市営バス  
指定エリアフリー1日乗車券



佐賀駅周辺の160円区間バスが1日  
乗り降り自由な乗車券

大人 350円 小児 180円

SAGAサンライズパーク  
とくとくフリー1日乗車券



佐賀中心部〜SAGAアリーナ間のバ  
スが1日乗り放題

大人 350円 小児 180円

佐賀空港2WAYチケット



佐賀駅〜佐賀空港線の片道乗車が2  
回利用できるチケット

大人 1100円 小児 550円

ふるくま1dayぬる湯フリーバス  
(デラックス)



昭和バス古湯線24時間乗り放題と  
特典クーポンのセット乗車券

大人 1600円 小児 1000円

ふるくま満喫フリーバス  
(佐賀空港接続バス付)



佐賀空港線と昭和バス古湯線が24  
時間乗り放題のセット券

大人 1800円 小児 1200円

かぶきフリーきっぷ



鹿島・武雄・嬉野のバス36時間乗り  
放題と選べる特典付きセット券

大人 2400円 小児 1800円

【SAGAサンライズパーク】  
パーク&バスライド1日乗車券



イオン佐賀大和〜SAGAアリーナの  
バス1日乗車券とクーポンのセット券

大人 400円 小児 200円

から1DAYフリーバス



唐津市・玄海町の昭和バス全線が24  
時間乗り放題の乗車券

大人 1500円 小児 750円

から2DAYフリーバス



高速バスからつ号と唐津市・玄海町  
の昭和バスが36時間乗り放題

大人 3000円 小児 1500円

佐賀市



SAGAアリーナ

唐津市



呼子

嬉野市



嬉野温泉

佐賀市



古湯・熊の川温泉



# NAGASAKI

ナガサキ



<p>長崎市内観光1日乗車券</p>  <p>長崎市内指定区間の長崎バスが1日乗り放題の乗車券 大人 600円 小児 300円</p>	<p>西肥バス平日フリー乗車券</p>  <p>【平日10時以降限定】佐世保市中心部エリアの路線バスが乗り放題 大人 1100円 小児 550円</p>	<p>西肥バス1日乗車券(土日祝限定)</p>  <p>【土日祝限定】佐世保市中心部エリアの路線バスが1日乗り放題 大人 1100円 小児 550円</p>	<p>県営バス+ペンギン水族館セットチケット</p>  <p>長崎駅～ペンギン水族館のバス往復券とペンギン水族館観覧券セット券 大人1170円 小児640円 学割960円</p>
<p>西肥バス・させばバス・松浦鉄道1日乗車券</p>  <p>路線バス・松浦鉄道の全路線が1日乗り放題(高速バス除く) 大人 4000円 小児 2000円</p>	<p>松浦鉄道1日乗車券</p>  <p>佐世保～伊万里・平戸などの松浦鉄道が1日乗り放題 大人 2500円 小児 500円</p>	<p>Shimatetsu Free Pass (1day)</p>  <p>島原鉄道の列車・バス・フェリーが1日乗り放題 大人 3000円</p>	<p>長崎市内バス共通24時間フリーパス「ながさき旅パス24-hour」</p>  <p>長崎市内指定エリアの長崎バス・県営バスが24時間乗り放題 大人 900円 小児 450円</p>
<p>高速バス「九州号」デジタル片道券(長崎～嬉野)</p>  <p>「長崎～嬉野IC・嬉野BC」間で利用できる片道券 大人 1800円 小児 900円</p>	<p>高速バス「九州号」デジタル2枚回数券(長崎～嬉野)</p>  <p>「長崎～嬉野IC・嬉野BC」間で利用できる「お得な」2枚回数券 大人 3400円</p>	<p>長崎電気軌道24時間乗車券</p>  <p>長崎市内の路面電車が利用開始から24時間乗り放題 大人 700円 小児 350円</p>	<p>長崎電気軌道1日乗車券</p>  <p>長崎市内の路面電車が利用開始当日1日乗り放題 大人 600円 小児 300円</p>

<p>ぶらり大村線きっぷ</p>  <p>大村線経由の長崎～佐世保間が2日間利用できるチケット 大人 3700円 小児 1850円</p>	<p>「長崎～雲仙(特急)」往復乗車券</p>  <p>県営バス特急「長崎～雲仙」間利用できる往復乗車券 大人 3420円</p>	<p>「長崎～小浜(特急)」往復乗車券</p>  <p>県営バス特急「長崎～小浜」間利用できる往復乗車券 大人 2790円</p>
--	--	---



## 長崎の坂と港。

坂道や海を越えて進む移動は、この街ならではの。  
車窓の景色が、異国情緒あふれる物語をそっと語りかけてくる。





# MYAZAKI



## 宮崎の南国時間。

青い空と海に包まれながら進む移動はとても穏やか。  
南国らしいゆったりした時間が旅人を迎えてくれる。

高千穂～延岡～宮崎周遊チケット



高千穂～延岡～宮崎間のJRと宮崎交通バスのセット券  
大人 4200円 小児 2100円

熊本～高千穂片道乗車券



高速バス「たちほ号」の熊本～高千穂で利用できる片道乗車券  
大人 2700円 小児 1350円

熊本～高千穂往復乗車券



高速バス「たちほ号」の熊本～高千穂で利用できる往復乗車券  
大人 5000円 小児 2500円

延岡～高千穂片道乗車券



延岡～高千穂間で利用できる片道乗車券  
大人 1880円 小児 940円

延岡～高千穂往復24時間乗車券



延岡～高千穂間のバスが24時間乗り放題！お得な割引価格  
大人 2500円 小児 1250円

JR&宮交バス日南1デーフリーパス



日南エリア指定エリアのJR線と宮崎交通バスが1日乗り放題  
大人 2300円 小児 1150円

のるーとれいんバス



宮交ののるーとれいん乗車とJR南宮崎～宮崎片道のセット乗車券  
大人 500円 小児 250円

ホリデーバス宮崎



土日祝日限定！宮崎市内と近郊の宮交路線バスが1日乗り放題  
大人 600円 小児 300円

1日乗り放題乗車券



宮崎県内の宮交路線バスが1日何度でも乗り降り自由  
大人1800円 小児900円 学割1600円

マンゴーライナー(宮崎県～鹿児島空港)乗車券



鹿児島空港～宮崎市内を結ぶ高速バス「マンゴーライナー」片道乗車券  
大人 3500円 小児 1750円

平日ひるばす



平日10～16時限定！宮交路線バスが乗り放題  
大人 700円

# OITA



## 大分の温泉旅路。

温泉地へ向かう道中も旅の楽しみ。  
景色を眺めながら進む時間が、心と体を少しずつほぐしてくれる。

大分バス1日乗車券ワイド



大分バスが1日乗り放題。シャトルバス等臨時便も利用可能  
大人 1500円 小児 750円

豊後森⇄壁湯・宝泉寺温泉1日フリーきっぷ



豊後森～宝泉寺温泉間が1日乗り降り自由な乗車券  
大人 560円 小児 280円

日田⇄森町1日フリーきっぷ



日田～森町(玖珠町)間を何度でも乗り降りできるお得な1日券  
大人 2000円 小児 1000円

ゆふいん1dayレール&バスチケット



別府～由布院のJRと亀の井バスが乗り放題。対象施設のクーポン付き  
大人 2670円 小児 1340円

MyべっぶFreeミニフリー乗車券1日券



別府市内や城島高原エリアの亀の井バスが1日乗り放題  
大人 1100円 小児 550円

MyべっぶFreeミニフリー乗車券2日券



別府市内や城島高原エリアの亀の井バスが2日間乗り放題  
大人 1700円 小児 850円

MyべっぶFreeワイドフリー乗車券1日券



別府・城島高原・湯布院エリアの亀の井バスが1日乗り放題  
大人 1800円 小児 900円

MyべっぶFreeワイドフリー乗車券2日券



別府・城島高原・湯布院エリアの亀の井バスが2日間乗り放題  
大人 2800円 小児 1400円

【大分】佐賀関グルメ1dayレール&バスきっぷ



大分～佐賀関のJR・バス1日券と道の駅さがのせきお食事券のセット  
大人 3040円 小児 2170円

【別府】佐賀関グルメ1dayレール&バスきっぷ



別府～佐賀関のJR・バス1日券と道の駅さがのせきお食事券のセット  
大人 3600円 小児 2450円

エンジョイきっぷ



城島高原パーク入場・のりものバス券と亀の井バス往復のセット券  
大人5250円 小児4230円 学割4750円

日田まるとPASS



福岡～日田の高速バス往復と日田バス路線バスの1日乗車券のセット券  
大人 4580円



うみたまご



別府地獄めぐり



城島高原パーク



進撃の巨人inHITAミュージアム



# OKINAWA & MORE



## 日常のすぐそばに、島の旅がある。

那覇空港からモノレールで、街の中心へ。  
バスと船がつなぐのは、“ゆっくり移ろう時間”。

<p>(那覇空港⇄ホテルオリオンモトブ) 117番高速バス限定往復乗車引換券</p> <p>沖縄の系統117番高速バス(美ら海直行)限定の往復引換券 大人 3500円 小児 1700円</p>	<p>(那覇空港⇄記念公園前) 117番高速バス限定往復乗車引換券</p> <p>沖縄の系統117番高速バス(美ら海直行)限定の往復引換券 大人 3500円 小児 1700円</p>	<p>(那覇空港⇄本部港) 117番高速バス限定往復乗車引換券</p> <p>沖縄の系統117番高速バス(美ら海直行)限定の往復引換券 大人 3300円 小児 1700円</p>	<p>(旭橋・那覇バスターミナル⇄ホテルオリオンモトブ) 117番高速バス限定往復乗車引換券</p> <p>沖縄の系統117番高速バス(美ら海直行)限定の往復引換券 大人 3300円 小児 1700円</p>	<p>(旭橋・那覇バスターミナル⇄記念公園前) 117番高速バス限定往復乗車引換券</p> <p>沖縄の系統117番高速バス(美ら海直行)限定の往復引換券 大人 3300円 小児 1700円</p>
--	---	---	--	---

<p>(旭橋・那覇バスターミナル⇄本部港) 117番高速バス限定往復乗車引換券</p> <p>沖縄の系統117番高速バス(美ら海直行)限定の往復引換券 大人 3200円 小児 1600円</p>	<p>8時間貸切タクシー乗車券 (北部観光コース)</p> <p>沖縄北部の観光スポットを巡る8時間貸切タクシー乗車券 大人 32400円</p>	<p>1時間延長乗車券 (貸切タクシー)</p> <p>貸切タクシー8時間券の超過時に使用する追加チケット 大人 4500円</p>	<p>タクマ3ジンベエ・マリン美ら海高速船</p> <p>美しい海を堪能しラクラク移動! 那覇～名護・本部を結ぶ高速船乗船券 大人 1800円 小児 900円</p>
<p>那覇バス&amp;ゆいレール 1日共通バスポート</p> <p>那覇市内のモノレールと那覇バス路線バス(那覇市内)が1日乗り放題 大人 1500円</p>	<p>那覇市内1日乗り放題バスポート</p> <p>那覇市内の那覇市内均一区間が1日乗り放題になるお得な乗車券 大人 780円 小児 390円</p>	<p>沖縄路線バス 周遊バス</p> <p>沖縄のバス4社が1日乗り降り自由になる乗車券 大人 2900円 小児 1450円</p>	<p>「レンタカー予約者専用」高速バス片道乗車券[111番・117番限定] 那覇空港発・世富度(名護)着 レンタカー割引特典付き券</p> <p>北部までの高速バス乗車券にトヨタレンタカー名護店の割引特典付き 大人 2150円 小児 1080円</p>

## 九州広域

<p>SUNQバス 北部九州3日券</p> <p>北部九州と下関周辺の高速バス・路線バス・一部船舶が3日間乗り放題 大人 10000円</p>	<p>SUNQバス 南部九州3日券</p> <p>南部九州の高速バス・路線バス・一部船舶が3日間乗り放題 大人 8500円</p>	<p>SUNQバス 全九州4日券</p> <p>全九州の高速バス・路線バス・一部船舶が4日間乗り放題 大人 15000円</p>	<p>SUNQバス 全九州3日券</p> <p>全九州の高速バス・路線バス・一部船舶が3日間乗り放題 大人 12000円</p>
---	---	--	--

# KAGOSHIMA

カゴシマ



## 鹿児島県の行き交う路。

陸と海を行き交う公共交通が、本土と島をやさしくつなぐ。  
移動の先に、非日常の風景が待っている。

<p>【1日券】鹿児島市営バス・電車・フェリー 共通利用券CUTE</p> <p>鹿児島市内の市営バス・市電・桜島フェリーが1枚で1日乗り放題 大人 1300円 小児 650円</p>	<p>【2日券】鹿児島市営バス・電車・フェリー 共通利用券CUTE</p> <p>鹿児島市内の市営バス・市電・桜島フェリーが1枚で2日間乗り放題 大人 1900円 小児 950円</p>	<p>14日間 奄美群島周遊チケット</p> <p>鹿児島～奄美群島～沖縄の航路が14日間乗り放題 大人 30000円 小児 15000円</p>
--	---	---

<p>南国交通1日乗車券</p> <p>南国交通の一般路線バスが1日乗り降り自由な乗車券 大人 1500円 小児 750円</p>	<p>NORTH SATSUMA GREAT PASS</p> <p>南国交通対象路線バスと肥薩おれんじ鉄道(川内～新水俣)が乗り放題 [1日券]大人3000円 [3日券]大人7000円</p>	<p>桜島フェリー旅客往復乗船券</p> <p>桜島フェリー旅客往復券。大人1名で未就学児1名無料 大人 500円 小児 260円 障がい者等 260円 障がい者等 140円</p>	<p>桜島カフェ「桜島小みかんジュース」サービス券付き 桜島フェリー車両往復乗船券</p> <p>桜島フェリー車両往復券(運転手1名含む)と対象施設割引券のセット 3m以上4m未満の車両 3400円 4m以上5m未満の車両 4700円</p>
---	---	---	---





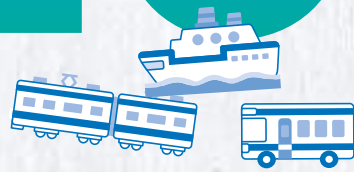
# How to use

九州がまるっとつながる

# 九州MaaS

## お得なチケットがたくさん！

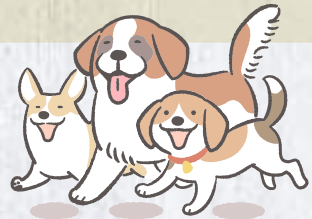
九州MaaSでは、電車やバス、観光施設をお得に利用できるチケットが多数そろっています。移動と観光がセットになった便利な乗車券や期間限定のお得なプランも充実。旅行はもちろん、普段のお出かけにも賢く使えて、移動がもっと楽しくなります。



お得に！ 便利に！



九州のお出かけを、電車・船・バスで気軽に楽しんでみませんか。九州MaaSなら、移動に必要なチケットをスマホひとつで購入でき、改札や窓口に並ぶ必要もありません。電車で街を巡り、船で海を渡り、バスで観光地へ。移動そのものが旅の楽しみになります。観光地を結ぶお得なデジタルチケットも充実しており、旅行はもちろん、日常のお出かけにも便利。九州の魅力を、もっと自由に、もっとスマートに体験できます。



九州MaaS協議会の最新情報はこちらから



九州MaaS

検索

FUKUOKA  
SAGA  
NAGASAKI  
OITA  
KUMAMOTO  
MIYAZAKI  
KAGOSHIMA  
OKINAWA

電車

船

バス

タクシー

## こんな人に使ってほしい!!

1

### 九州を旅行・観光する人に

九州の観光地を効率よく巡りたい人におすすめ。行きたい場所を入力するだけで、電車・船・バスを使った行き方がすぐ分かり、移動に便利なデジタルチケットも購入できます。初めての土地でも安心して旅を楽しめます。



2

### 公共交通機関でお出かけしたい人に

車を使わず、電車やバス、船でのお出かけを楽しみたい人にぴったりです。移動ルートの検索からチケット購入までスマホで完結でき、思い立ったときの外出や週末の小旅行も手軽に楽しめます。移動の不安を減らし、気軽なお出かけをサポートします。



3

### 日常の移動をもっと便利にしたい人に

通勤・通学や普段のお出かけをスムーズにしたい人におすすめです。よく使う路線や行き先を簡単に検索でき、必要なチケットもスマホで購入可能。毎日の移動を迷わず快適にし、忙しい日常の移動時間をスマートにサポートします。



my routeアプリダウンロードはこちら



※最新のチケット価格等は my route 公式 HP(<https://top.myroute.fun/>) のチケット一覧を確認ください。

©福岡県観光連盟 ©(一社)長崎県観光連盟 ©鹿児島観光コンベンション協会